

# 成本卡片目录

2023.03

名称	编号	标题	备注
墙	W1	预制空腔墙 vs 传统预制实心墙	
	W2	夹心保温预制空腔墙 vs 夹心保温预制实心墙	
柱	C1	预制空腔柱 vs 传统预制实心柱	
水平	P1	工业化水平现浇模架系统	工模技术
施工	CO1	面内作业	免外架
	CO2	工期省	

SANY  
三一筑工



联系我们: 400-010-3311 (7x24)

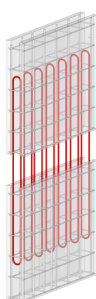
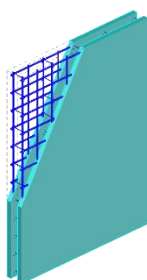


# 空腔墙



## W1: 预制空腔墙 vs 传统预制实心墙

与现浇剪力墙等效异构的预制空腔墙



### 构件工厂



#### 省套筒

构件内无需使用套筒  
节省套筒材料费



#### 省钢筋

钢筋形式等同现浇  
不放大钢筋  
节省钢筋材料费



#### 预制量少

预制混凝土量少50%，  
空腔混凝土现浇代替  
预制，成本低



### 施工现场



#### 省人工

吊装更快，效率更高；  
现浇段数量少，省现  
场人工



#### 省材料

采用钢筋搭接连接，  
无需灌浆料



#### 措施省

空腔构件自重轻，塔  
吊型号小

- 预制空腔墙较传统预制实心墙综合成本每立方节约400-500元
- 塔吊型号小，每建筑平米成本可节约10-15元

**SANY**  
三一筑工

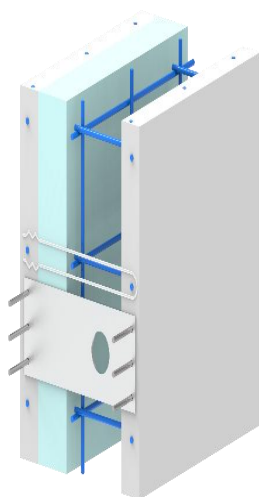


联系我们: 400-010-3311 (7x24)



## W2: 夹心保温预制空腔墙 vs 夹心保温预制实心墙

集成外叶板和保温板的预制空腔墙



### 构件工厂



#### 省套筒

构件内无需使用套筒  
节省套筒材料费



#### 省钢筋

钢筋形式等同现浇  
不放大钢筋  
节省钢筋材料费



#### 预制量少

预制混凝土量少40%，  
空腔混凝土现浇代替  
预制，成本低



### 施工现场



#### 省人工

吊装更快，效率更高；  
现浇段数量少，省现  
场人工



#### 省材料

采用钢筋搭接连接，  
无需灌浆料



#### 措施省

空腔构件自重轻，塔  
吊型号小

- 夹心保温预制空腔墙较夹心保温预制实心墙综合成本每立方节约500-600元
- 塔吊型号小，每建筑平米成本可节约10-15元

**SANY**  
三一筑工



联系我们: 400-010-3311 (7x24)

# 空腔柱

## C1: 预制空腔柱 vs 传统预制实心柱

成本节约, 质量可靠



### 预制空腔柱构件较传统预制实心柱成本具体优势分析

预制空腔柱与传统预制实心柱相比, 成本节约主要体现在: 构件用量少; 无套筒灌浆, 现场安装方便, 节约人工; 自重轻, 可降低塔吊型号等。



#### 人工省

预制空腔柱安装简单, 无套筒灌浆, 采用机械连接, 人工费节约



#### 材料省

预制空腔柱构件底部现浇, 构件用量少, 材料成本低



#### 措施省

预制空腔柱自重轻, 塔吊型号小

### 预制空腔柱构件较传统预制实心柱成本优势

- 预制空腔柱较传统预制实心柱综合成本每立方节约200-300元
- 塔吊型号小, 每建筑平米成本可节约10-50元

SANY  
三一筑工



联系我们: 400-010-3311 (7x24)

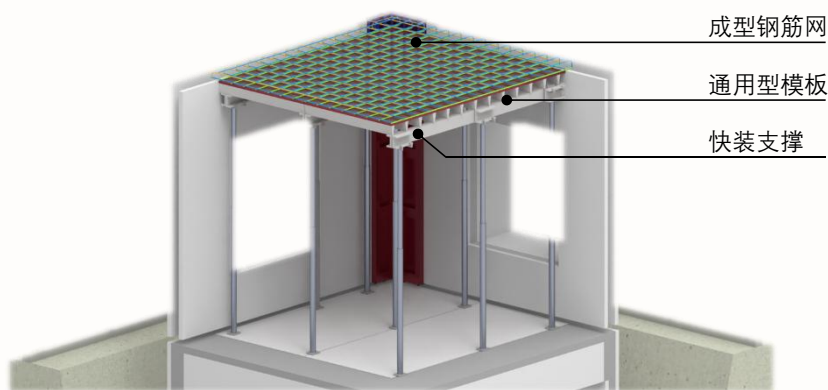
# 工模技术

## P1: 工业化水平现浇模架系统

替代叠合板的水平结构工业化解决方案



相关专利  
CN202220969748.2



### 人工用量省

模板数量少，装拆效率高，较铝模可节省人工用量20%



### 材料成本低

模板材料成本低，可完全回收，适用于15层以下建筑，十五层以下较铝模可节省成本20%~30%；十五层以上成本较铝模基本持平



### 综合成本低

替代传统铝模现浇：

- 十五层以下每建筑平米节约5-15元
- 十五层以上每建筑平米节约5元

替代预制叠合楼板：

- 每建筑平米节约70-80元

**SANY**  
三一筑工



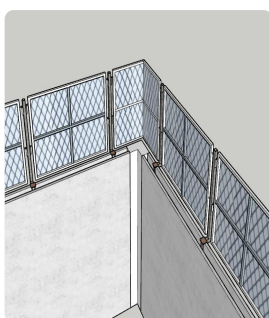
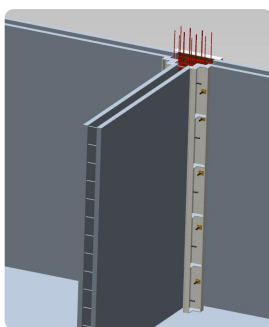
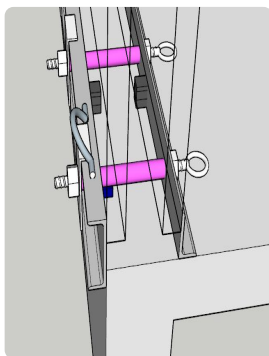
联系我们: 400-010-3311 (7x24)

# 面内作业

## CO1: 面内作业

免外脚手架, 所有施工操作可在结构边线以内完成

通过一系列工装、工法和技术组合, 实现面内作业, 可降低现场安全隐患, 降低成本、加快速度。



### 底部、角部封堵定型模具

- 面内作业, 操作简单, 提高功效
- 标准化定型模具, 配合标准化设计, 可多个项目重复利用, 降低材料摊销成本
- **解决传统装配式节点施工降效问题, 单平米施工成本可与传统全现浇模板做法持平**



### 工业化防护围挡

- 相较传统落地架、悬挑架、爬架等防护外架, 安装拆除更便捷, 人工用量少
- 施工层做防护栏杆, 已完工楼层采用钢管搭设防护, 材料成本更低
- **每建筑平米成本节约10-30元**

SANY  
三一筑工



联系我们: 400-010-3311 (7x24)



## CO2: 工期省

四天一层工期省

单片空腔墙吊装时间不超过15分钟

空腔柱采用机械连接，容错能力强，单根柱吊装时间10-15分钟



工期省

- 设备租赁费省（塔吊、塔司）
- 周转材料租赁费用省（钢管、扣件、跳板等）
- 管理费用省（工资、办公费等）

**每建筑平米成本节约10-20元**

- 资金成本省（加速资金回笼）：

不同地区、不同项目差异较大，节省

金额根据具体项目方案确定。