



## PCM- 筑享云构件管理系统

PCM筑享云构件管理系统（PCM），采用一件一码的管理理念，实现设计、生产、施工建造全过程的构件管理。依托于筑享云平台，PCM提供强大的上下游协同能力：与设计软件N/P/R+SPCS联动，实现设计成果一键导入；与工业软件SPCI联动，让生产任务直达产线；集成吊装应用，实现构件JIT生产。提升人均产能20%，降低装车耗时80%，使综合人工成本降低10%。

### 01 PCM工厂端

### 02 PCM工地端

## PCM 构件管理应用-工厂端

面向PC构件厂的生产管理系统，实现构件生产全生命周期管理，助力生产企业数字化转型。基于一件一码的管理理念，对项目订单、构件生产、库存、发运进行全过程的记录和跟踪，使生产过程可控，交付进展可视，构件信息可溯。配合强大的数据分析和可视化技术，提供订单、生产、库存，运输等多维信息视角，为管理者提供全要素管理支持。PCM工厂端应用现已成为700+家PC工厂的共同选择。



- **一件一码**：采用一件一码的管理方式，用标签绑定数字构件与实体构件，实现虚实同步。支持通过数字交付，完成工厂生产和工地安装的模拟、仿真。
- **全流程打通**：与设计软件N/P/R+SPCS联动，实现设计成果一键导入；与工业软件SPCI联动，让生产任务直达产线；与工地协同，实现JIT生产。
- **以计划为纲**：用计划指导生产，用质检校验工艺，将生产情况及时反馈给管理人员，保证生产计划和产品质量的严肃性。通过生产管理模块，PCM将生产计划和产品质量牢牢的控制工厂经营者手中。
- **自动报表**：基于运行数据，自动进行数据汇总，向关键岗位提供准确、直观的数据看板。

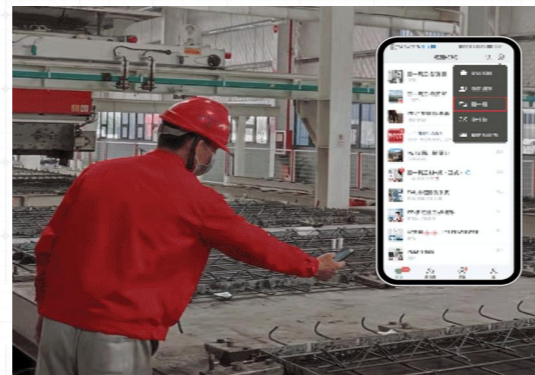
## PCM 构件管理应用-工地端

面向施工企业的吊装管理系统，实现构件施工全生命周期管理，提升装配式施工管理品质。无缝衔接设计、生产数据，提供模型预览、BIM要货、吊装管理等功能。基于一件一码的管理方式，实现构件信息溯源与BIM孪生交付。



- **智能要货协同**：打通构件生产管理系统，自动同步要货计划与运输信息，实时定位并智能识别构件运输状态，及时通知有关人员。
- **吊装仿真计划**：基于BIM的标准层吊装策划与仿真施工，快速制定吊装计划，自动同步生成要货计划，直观展示构件齐备情况。
- **吊装协同施工**：三屏联动的数字化图纸指导施工，记录吊装信息，严格管理吊装用时。
- **项目数据交付**：模型动态更新、BIM孪生交付，直观展示施工进度，为施工单位统筹施工计划，为吊装效率分析提供数据支持。

### 软件图文介绍



### 软件页面

