

SANY
三一筑工



联系我们: 400-010-3311 (7x24)



软件著作权

三一工厂构件管理小程序软件[简称:筑享构件]V1.0©

编号: 2019SR1318788



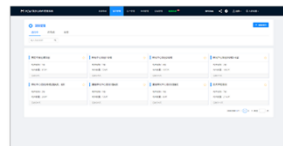
周报大屏



数据看板



项目进度看板



项目管理



生产管理



堆场管理



PCTEAM-PCM构件管理应用-工厂端

筑享云构件管理，PC工厂的构件全流程管理平台

PCM工厂端应用专注于服务PC构件工厂，助力PC工厂的数字化转型。以一物一码方式，建立PC构件标识体系，实现PC构件从排产、到生产、到质检、到堆场、到运输的全过程管理；配合强大的数据分析和可视化技术，为管理者提供全要素管理支持，覆盖订单、生产、库存，运输等多个维度。PCM工厂端应用现已成为500+家PC工厂的共同选择。



计划驱动，生产过程可控

PCM用计划驱动生产，用质检校验工艺，将生产情况及时反馈给管理人员，保证生产计划和产品质量的严肃性。通过生产管理模块，PCM将生产计划和产品质量牢牢的控制工厂经营者手中。



一件一码，全程数字孪生

PCM采用一件一码的管理方式，用标签绑定数字构件与实体构件，实现虚实同步。支持通过数字交付，完成工厂生产和工地安装的模拟、仿真。



自动报表，掌握工厂动态

依靠生产管理、堆场管理和运输管理模块中积累的基本运行数据，PCM自动汇总数据。将数据汇总周期精确到天，将数据延迟缩短到秒。



数据导出，应对各类档案

随生产过程产生的数据，是制作各类资料的基础。PCM支持生产数据的一键导出。并且，提供丰富的二次开发工具，能够将导出的生产数据，定制为工厂所需要的各类档案资料。

SANY
三一筑工



联系我们: 400-010-3311 (7x24)



软件著作权
筑享易吊装平台
[简称:筑享易装]V2.2.4 ©
编号: 2021SR0258496



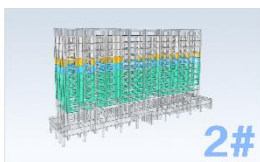
微信服务通知



构件运输跟踪



制定吊装计划

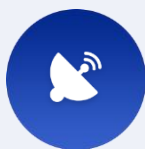


BIM孪生交付

PCTEAM-PCM构件管理应用-工地端[©]

筑享云易吊装: SaaS化装配式施工在线协同管理

筑享云易吊装 (PCTEAM-PCM构件管理应用-工地端) 以吊装施工为核心, 提供基于构件数据的施工模拟, 要货协同, 进场验收, 吊装施工, 一件一码吊装记录, 施工验收与整改等施工全过程管理, 实现构件全生命周期追踪溯源与BIM孪生交付。



智能要货协同

打通构件生产管理系统, 自动同步要货计划与运输信息, 实时定位并智能识别构件运输状态, 及时通知有关人员。



进场验收处理

支持扫描构件二维码生成服务单, 提出维修或退货申请, 主动通知构件维修处理进展, 便捷查询构件补货情况。



吊装仿真与计划

基于BIM的标准层吊装策划与仿真施工, 快速制定吊装计划, 自动同步生成要货计划, 直观展示构件齐备情况。



吊装协同施工

三屏联动的数字化图纸指导施工, 直观定位或指定构件安装位置, 记录吊装信息, 按构件统计施工用时。



施工验收与整改

智能一键报验, 自动形成报验清单, 支持构件扫码提出整改意见, 基于构件记录整改回复信息, 达成验收数据闭环。



项目数据交付

BIM孪生动态交付, 直观展示施工进度, 为施工单位统筹施工计划, 分析吊装效率提供数据支持。